



Högeffektiv industriarmatur.  
Vissa utföranden över 170 lm/W.

Stomme och gavlar av aluzink. Reflektor av metalliserad aluminium. Försedd med diffuserande skiva som på ett effektivt sätt minskar bländningen.

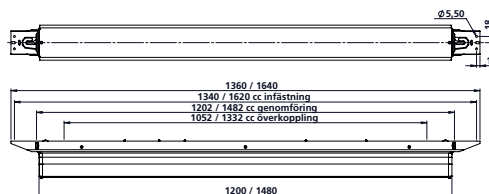
Mycket flexibel tack vare flera olika ljusfördelningar och ljusflöden. Från 5000lm till över 21000lm. Bredstrålande (B), medelstrålande (M) samt smalstrålande (S) för lagergångar och höga takhöjder. Inkoppling sker i gavlar via dubbla införingar. Överkoppling 2,5mm<sup>2</sup> som standard.

Montage på lina, armaturskena eller dikt tak. Integrerat linfäste som viks upp ur stommen. Som tillbehör finns byglar för systemtak i olika utföranden samt sporthallsgaller.

Alternativt med snabbkoppling i gavel 5-pol och 2-pol tillsammans med anpassad kabel och stickpropp som räcker till nästa armatur (c/c mått måste uppges). Kan förses med AirC-sensor.

Försedd med robust industridon med hög tålighet mot spänningstoppar. Reglerbar variant med Touch-Dim, Dali samt inbyggd korridorfunktion (TDC).

Livslängd L80 Ta25 100000h (B50)  
MacAdam 3 SDCM CRI: >80 | CE  
Energiklass (LED modul): D



Vitlackerad (Tillval)



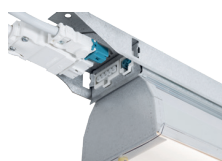
Utdragbar kopplingsplint (Ingår)



Integrerat linfäste (Ingår)



Snabbkopplingsutförande (Tillval)



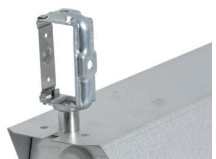
Snabbkopplingssystem (Tillval)



Fäste för systemtak



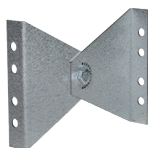
Sporthallsraster



Canalisfäste KBA

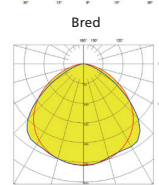
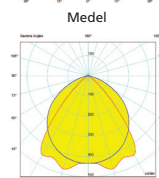
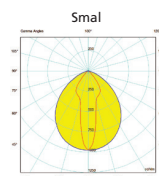


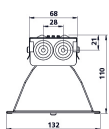
AirC sensor



Ställbar konsol, Låg par

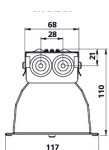
| Tillbehör                 | Art. nr. | E-nr.     |
|---------------------------|----------|-----------|
| Sporthallsgaller 1200mm   | 9 554 51 | 72 139 75 |
| Sporthallsgaller 1500mm   | 9 554 53 | 72 139 76 |
| Fäste för systemtak (par) | 9 550 57 | -         |
| Canalisfäste KBA (par)    | 9 554 16 | 72 139 77 |
| Canalisfäste KBB (par)    | 9 554 17 | 72 139 78 |
| Ställbar konsol, par      | 9 550 18 | 79 550 19 |
| Ställbar konsol, Låg par  | 9 550 19 | 79 104 43 |





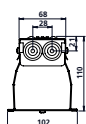
### Smalstrålande (S) Längd 1360

| Smalstrålande (S)           | Arm. lm | Art. nr. | E-nr.     | L    | B   | H   | c/c  | Effekt | Vikt |
|-----------------------------|---------|----------|-----------|------|-----|-----|------|--------|------|
| ID 40 LED 7000 S 830        | 6910    | 4 523 01 | 72 113 43 | 1360 | 132 | 110 | 1340 | 45     | 3    |
| ID 40 LED 7000 S 840        | 7200    | 4 523 03 | 72 113 46 | 1360 | 132 | 110 | 1340 | 45     | 3    |
| ID 40 LED 14000 S 830       | 13710   | 4 524 21 | 72 159 74 | 1360 | 132 | 110 | 1340 | 89     | 3,5  |
| ID 40 LED 14000 S 840       | 14280   | 4 524 22 | 72 159 75 | 1360 | 132 | 110 | 1340 | 89     | 3,5  |
| ID 40 LED 7000 S 830 TDC *  | 6910    | 4 523 25 | 72 113 55 | 1360 | 132 | 110 | 1340 | 45     | 3    |
| ID 40 LED 7000 S 840 TDC *  | 7200    | 4 523 27 | 72 113 58 | 1360 | 132 | 110 | 1340 | 45     | 3    |
| ID 40 LED 14000 S 830 TDC * | 13710   | 4 524 24 | 72 159 76 | 1360 | 132 | 110 | 1340 | 89     | 3,5  |
| ID 40 LED 14000 S 840 TDC * | 14280   | 4 524 25 | 72 159 77 | 1360 | 132 | 110 | 1340 | 89     | 3,5  |



### Medelstrålande (M) Längd 1360

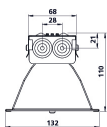
| Medelstrålande (M)          | Arm. lm | Art. nr. | E-nr.     | L    | B   | H   | c/c  | Effekt | Vikt |
|-----------------------------|---------|----------|-----------|------|-----|-----|------|--------|------|
| ID 40 LED 5000 M 830        | 4950    | 4 523 53 | 72 133 09 | 1360 | 117 | 110 | 1340 | 32     | 3    |
| ID 40 LED 5000 M 840        | 5160    | 4 523 55 | 72 133 16 | 1360 | 117 | 110 | 1340 | 32     | 3    |
| ID 40 LED 7000 M 830        | 6820    | 4 523 05 | 72 113 42 | 1360 | 117 | 110 | 1340 | 45     | 3    |
| ID 40 LED 7000 M 840        | 7100    | 4 523 07 | 72 113 45 | 1360 | 117 | 110 | 1340 | 45     | 3    |
| ID 40 LED 14000 M 830       | 13680   | 4 524 27 | 72 159 78 | 1360 | 117 | 110 | 1340 | 89     | 3,5  |
| ID 40 LED 14000 M 840       | 14250   | 4 524 28 | 72 159 79 | 1360 | 117 | 110 | 1340 | 89     | 3,5  |
| ID 40 LED 5000 M 830 TDC *  | 4950    | 4 523 61 | 72 133 19 | 1360 | 117 | 110 | 1340 | 32     | 3    |
| ID 40 LED 5000 M 840 TDC *  | 5160    | 4 523 63 | 72 133 20 | 1360 | 117 | 110 | 1340 | 32     | 3    |
| ID 40 LED 7000 M 830 TDC *  | 6820    | 4 523 29 | 72 113 54 | 1360 | 117 | 110 | 1340 | 45     | 3    |
| ID 40 LED 7000 M 840 TDC *  | 7100    | 4 523 31 | 72 113 57 | 1360 | 117 | 110 | 1340 | 45     | 3    |
| ID 40 LED 14000 M 830 TDC * | 13680   | 4 524 30 | 72 159 80 | 1360 | 117 | 110 | 1340 | 89     | 3,5  |
| ID 40 LED 14000 M 840 TDC * | 14250   | 4 524 31 | 72 159 81 | 1360 | 117 | 110 | 1340 | 89     | 3,5  |



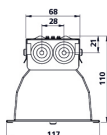
### Bredstrålande (B) Längd 1360

| Bredstrålande (B)           | Arm. lm | Art. nr. | E-nr.     | L    | B   | H   | c/c  | Effekt | Vikt |
|-----------------------------|---------|----------|-----------|------|-----|-----|------|--------|------|
| ID 40 LED 5000 B 830        | 4820    | 4 523 49 | 72 133 07 | 1360 | 102 | 110 | 1340 | 32     | 3    |
| ID 40 LED 5000 B 840        | 5020    | 4 523 51 | 72 133 08 | 1360 | 102 | 110 | 1340 | 32     | 3    |
| ID 40 LED 7000 B 830        | 6660    | 4 523 09 | 72 113 41 | 1360 | 102 | 110 | 1340 | 45     | 3    |
| ID 40 LED 7000 B 840        | 6930    | 4 523 11 | 72 113 44 | 1360 | 102 | 110 | 1340 | 45     | 3    |
| ID 40 LED 14000 B 830       | 13300   | 4 524 33 | 72 159 82 | 1360 | 102 | 110 | 1340 | 89     | 3,5  |
| ID 40 LED 14000 B 840       | 13850   | 4 524 34 | 72 159 83 | 1360 | 102 | 110 | 1340 | 89     | 3,5  |
| ID 40 LED 5000 B 830 TDC *  | 4820    | 4 523 57 | 72 133 17 | 1360 | 102 | 110 | 1340 | 32     | 3    |
| ID 40 LED 5000 B 840 TDC *  | 5020    | 4 523 59 | 72 133 18 | 1360 | 102 | 110 | 1340 | 32     | 3    |
| ID 40 LED 7000 B 830 TDC *  | 6660    | 4 523 33 | 72 113 53 | 1360 | 102 | 110 | 1340 | 45     | 3    |
| ID 40 LED 7000 B 840 TDC *  | 6930    | 4 523 35 | 72 113 56 | 1360 | 102 | 110 | 1340 | 45     | 3    |
| ID 40 LED 14000 B 830 TDC * | 13300   | 4 524 36 | 72 159 84 | 1360 | 102 | 110 | 1340 | 89     | 3,5  |
| ID 40 LED 14000 B 840 TDC * | 13850   | 4 524 37 | 72 159 85 | 1360 | 102 | 110 | 1340 | 89     | 3,5  |

\* Försedd med amplituddimrad driver för Dali, tryckknappsstyrning och korridorfunktion.

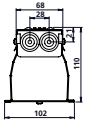
**Smalstrålande (S) Längd 1640**

| Smalstrålande (S)           | Arm. lm | Art. nr. | E-nr.     | L    | B   | H   | c/c  | Effekt | Vikt |
|-----------------------------|---------|----------|-----------|------|-----|-----|------|--------|------|
| ID 40 LED 9000 S 830        | 8860    | 4 523 13 | 72 113 49 | 1640 | 132 | 110 | 1620 | 57     | 4    |
| ID 40 LED 9000 S 840        | 9230    | 4 523 15 | 72 113 52 | 1640 | 132 | 110 | 1620 | 57     | 4    |
| ID 40 LED 11000 S 830       | 10510   | 4 523 81 | 72 137 61 | 1640 | 132 | 110 | 1620 | 72     | 4    |
| ID 40 LED 11000 S 840       | 10950   | 4 523 82 | 72 137 62 | 1640 | 132 | 110 | 1620 | 72     | 4    |
| ID 40 LED 15000 S 830       | 14710   | 4 524 60 | 72 137 73 | 1640 | 132 | 110 | 1620 | 93     | 4,5  |
| ID 40 LED 15000 S 840       | 15320   | 4 524 61 | 72 137 74 | 1640 | 132 | 110 | 1620 | 93     | 4,5  |
| ID 40 LED 18000 S 830       | 17420   | 4 524 86 | 72 147 52 | 1640 | 132 | 110 | 1620 | 113    | 4,5  |
| ID 40 LED 18000 S 840       | 18150   | 4 524 87 | 72 147 53 | 1640 | 132 | 110 | 1620 | 113    | 4,5  |
| ID 40 LED 21000 S 830       | 20240   | 4 524 41 | 72 159 86 | 1640 | 132 | 110 | 1620 | 136    | 4    |
| ID 40 LED 21000 S 840       | 21080   | 4 524 42 | 72 159 87 | 1640 | 132 | 110 | 1620 | 136    | 4    |
| ID 40 LED 9000 S 830 TDC *  | 8860    | 4 523 37 | 72 113 61 | 1640 | 132 | 110 | 1620 | 57     | 4    |
| ID 40 LED 9000 S 840 TDC *  | 9230    | 4 523 39 | 72 113 64 | 1640 | 132 | 110 | 1620 | 57     | 4    |
| ID 40 LED 11000 S 830 TDC * | 10510   | 4 523 84 | 72 137 63 | 1640 | 132 | 110 | 1620 | 72     | 4    |
| ID 40 LED 11000 S 840 TDC * | 10950   | 4 523 85 | 72 137 64 | 1640 | 132 | 110 | 1620 | 72     | 4    |
| ID 40 LED 15000 S 830 TDC * | 14710   | 4 524 63 | 72 137 75 | 1640 | 132 | 110 | 1620 | 93     | 4    |
| ID 40 LED 15000 S 840 TDC * | 15320   | 4 524 64 | 72 137 76 | 1640 | 132 | 110 | 1620 | 93     | 4    |
| ID 40 LED 18000 S 830 TDC * | 17420   | 4 524 89 | 72 147 54 | 1640 | 132 | 110 | 1620 | 113    | 4,5  |
| ID 40 LED 18000 S 840 TDC * | 18150   | 4 524 90 | 72 147 55 | 1640 | 132 | 110 | 1620 | 113    | 4,5  |
| ID 40 LED 21000 S 830 TDC * | 20240   | 4 524 44 | 72 159 88 | 1640 | 132 | 110 | 1620 | 136    | 4,5  |
| ID 40 LED 21000 S 840 TDC * | 21080   | 4 524 45 | 72 159 89 | 1640 | 132 | 110 | 1620 | 136    | 4,5  |

**Medelstrålande (M) Längd 1640**

| Medelstrålande (M)          | Arm. lm | Art. nr. | E-nr.     | L    | B   | H   | c/c  | Effekt | Vikt |
|-----------------------------|---------|----------|-----------|------|-----|-----|------|--------|------|
| ID 40 LED 9000 M 830        | 8700    | 4 523 17 | 72 113 48 | 1640 | 117 | 110 | 1620 | 57     | 4    |
| ID 40 LED 9000 M 840        | 9070    | 4 523 19 | 72 113 51 | 1640 | 117 | 110 | 1620 | 57     | 4    |
| ID 40 LED 11000 M 830       | 10530   | 4 523 87 | 72 137 65 | 1640 | 117 | 110 | 1620 | 72     | 4    |
| ID 40 LED 11000 M 840       | 10970   | 4 523 88 | 72 137 66 | 1640 | 117 | 110 | 1620 | 72     | 4    |
| ID 40 LED 15000 M 830       | 14690   | 4 524 67 | 72 137 77 | 1640 | 117 | 110 | 1620 | 93     | 4,5  |
| ID 40 LED 15000 M 840       | 15300   | 4 524 68 | 72 137 78 | 1640 | 117 | 110 | 1620 | 93     | 4,5  |
| ID 40 LED 18000 M 830       | 17470   | 4 524 81 | 72 147 48 | 1640 | 117 | 110 | 1620 | 113    | 4,5  |
| ID 40 LED 18000 M 840       | 18200   | 4 524 82 | 72 147 49 | 1640 | 117 | 110 | 1620 | 113    | 4,5  |
| ID 40 LED 21000 M 830       | 20140   | 4 524 47 | 72 159 90 | 1640 | 117 | 110 | 1620 | 136    | 4    |
| ID 40 LED 21000 M 840       | 20980   | 4 524 48 | 72 159 91 | 1640 | 117 | 110 | 1620 | 136    | 4    |
| ID 40 LED 9000 M 830 TDC *  | 8700    | 4 523 41 | 72 113 60 | 1640 | 117 | 110 | 1620 | 57     | 4    |
| ID 40 LED 9000 M 840 TDC *  | 9070    | 4 523 43 | 72 113 63 | 1640 | 117 | 110 | 1620 | 57     | 4    |
| ID 40 LED 11000 M 830 TDC * | 10530   | 4 523 90 | 72 137 67 | 1640 | 117 | 110 | 1620 | 72     | 4    |
| ID 40 LED 11000 M 840 TDC * | 10970   | 4 523 91 | 72 137 68 | 1640 | 117 | 110 | 1620 | 72     | 4    |
| ID 40 LED 15000 M 830 TDC * | 14690   | 4 524 70 | 72 137 79 | 1640 | 117 | 110 | 1620 | 93     | 4    |
| ID 40 LED 15000 M 840 TDC * | 15300   | 4 524 71 | 72 137 80 | 1640 | 117 | 110 | 1620 | 93     | 4    |
| ID 40 LED 18000 M 830 TDC * | 17470   | 4 524 84 | 72 147 50 | 1640 | 117 | 110 | 1620 | 113    | 4,5  |
| ID 40 LED 18000 M 840 TDC * | 18200   | 4 524 85 | 72 147 51 | 1640 | 117 | 110 | 1620 | 113    | 4,5  |
| ID 40 LED 21000 M 830 TDC * | 20140   | 4 524 50 | 72 159 92 | 1640 | 117 | 110 | 1620 | 136    | 4,5  |
| ID 40 LED 21000 M 840 TDC * | 20980   | 4 524 51 | 72 159 93 | 1640 | 117 | 110 | 1620 | 136    | 4,5  |

\* Försedd med amplituddimrad driver för Dali, tryckknappsstyrning och korridorfunktion.



### Bredstrålande (B) Längd 1640

| Bredstrålande (B)           | Arm. lm | Art. nr. | E-nr.     | L    | B   | H   | c/c  | Effekt | Vikt |
|-----------------------------|---------|----------|-----------|------|-----|-----|------|--------|------|
| ID 40 LED 9000 B 830        | 8550    | 4 523 21 | 72 113 47 | 1640 | 102 | 110 | 1620 | 57     | 4    |
| ID 40 LED 9000 B 840        | 8910    | 4 523 23 | 72 113 50 | 1640 | 102 | 110 | 1620 | 57     | 4    |
| ID 40 LED 11000 B 830       | 10340   | 4 523 93 | 72 137 69 | 1640 | 102 | 110 | 1620 | 72     | 4    |
| ID 40 LED 11000 B 840       | 10770   | 4 523 94 | 72 137 70 | 1640 | 102 | 110 | 1620 | 72     | 4    |
| ID 40 LED 15000 B 830       | 14260   | 4 524 74 | 72 137 81 | 1640 | 102 | 110 | 1620 | 93     | 4,5  |
| ID 40 LED 15000 B 840       | 14860   | 4 524 75 | 72 137 82 | 1640 | 102 | 110 | 1620 | 93     | 4,5  |
| ID 40 LED 18000 B 830       | 16840   | 4 524 94 | 72 147 65 | 1640 | 102 | 110 | 1620 | 113    | 4,5  |
| ID 40 LED 18000 B 840       | 17540   | 4 524 95 | 72 147 66 | 1640 | 102 | 110 | 1620 | 113    | 4,5  |
| ID 40 LED 21000 B 830       | 19520   | 4 524 53 | 72 159 94 | 1640 | 102 | 110 | 1620 | 136    | 4    |
| ID 40 LED 21000 B 840       | 20330   | 4 524 54 | 72 159 95 | 1640 | 102 | 110 | 1620 | 136    | 4    |
| ID 40 LED 9000 B 830 TDC *  | 8550    | 4 523 45 | 72 113 59 | 1640 | 102 | 110 | 1620 | 57     | 4    |
| ID 40 LED 9000 B 840 TDC *  | 8910    | 4 523 47 | 72 113 62 | 1640 | 102 | 110 | 1620 | 57     | 4    |
| ID 40 LED 11000 B 830 TDC * | 10340   | 4 523 96 | 72 137 71 | 1640 | 102 | 110 | 1620 | 72     | 4    |
| ID 40 LED 11000 B 840 TDC * | 10770   | 4 523 97 | 72 137 72 | 1640 | 102 | 110 | 1620 | 72     | 4    |
| ID 40 LED 15000 B 830 TDC * | 14260   | 4 524 77 | 72 137 83 | 1640 | 102 | 110 | 1620 | 93     | 4    |
| ID 40 LED 15000 B 840 TDC * | 14860   | 4 524 78 | 72 137 84 | 1640 | 102 | 110 | 1620 | 93     | 4    |
| ID 40 LED 18000 B 830 TDC * | 16840   | 4 524 97 | 72 147 67 | 1640 | 102 | 110 | 1620 | 113    | 4,5  |
| ID 40 LED 18000 B 840 TDC * | 17540   | 4 524 98 | 72 147 68 | 1640 | 102 | 110 | 1620 | 113    | 4,5  |
| ID 40 LED 21000 B 830 TDC * | 19520   | 4 524 56 | 72 159 96 | 1640 | 102 | 110 | 1620 | 136    | 4,5  |
| ID 40 LED 21000 B 840 TDC * | 20330   | 4 524 57 | 72 159 97 | 1640 | 102 | 110 | 1620 | 136    | 4,5  |

\* Försedd med amplituddimrad driver för Dali, tryckknappsstyrning och korridorfunktion.

